

JUEGO DE ACCESORIOS 3 PZAS

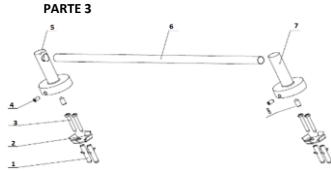
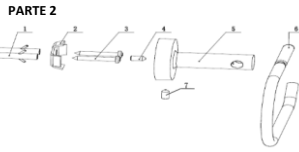
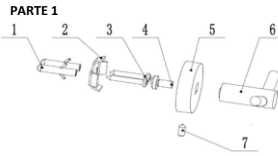
Nivel de Revisión

Rev.1

INFORMACIÓN TÉCNICA

PARTE 1	MATERIAL
1. Taquete	Plástico
2. Placa de montaje	Acero Inox
3. Tornillo de fijación	Acero inox
4. Tornillo de rosca	Acero
5. Base para gancho	Zinc
6. Cuerpo de gancho	Zinc
7. Tornillo de retención hexagonal	Acero Inoxidable
PARTE 2	
1. Taquete	Plástico
2. Placa de montaje	Acero Inox
3. Tornillo de fijación	Acero Inox
4. Tornillo opresor hexagonal	Acero Inox
5. Base del portarrollo	Zinc
6. Varra del portarrollo	Acero Inox
7. Tornillo opresor hexagonal	Acero Inox
PARTE 3	
1. Taquete	Plástico
2. Placa de montaje	Acero Inox
3. Tornillo de fijación	Acero Inox
4. Tornillo de retención hexagonal	Acero Inox
5. Base izquierda	Zinc
6. Barra	Acero Inox
7. Base derecha	Zinc

8. Tornillo de retención hexagonal: Acero Inox



ACABADO
Negro mate

CERTIFICADO
No

MEDIDAS DE INSTALACION

- Coloque el nivel de gota (no incluido) sobre el muro, a la altura deseada y con lápiz marque una línea de guía; posteriormente tome las placas de montaje (7) debajo de la línea y marque los barrenos; asegúrese que su accesorio este alineado.
Con ayuda de un taladro y broca para concreto de 1/4" (no incluidos) perforo el muro e introduzca los taquetes (6).
- Fije las placas de montaje (5) al muro ajustando los tornillos de fijación (4) utilizando un desarmador punta de cruz (no incluido)
- Coloque el toallero de argolla (3) en las placas de montaje (5) y rosque los tornillos de retención hexagonal (7) con la llave hexagonal 3/32" (8). Finalmente verifique que el accesorio quede firmemente instalado al muro.

FUNCIONAMIENTO

- El producto debe ensamblar de acuerdo al instructivo de instalación y todas las rosas deben ser compatibles con sus complementos.
- Gancho: Para la colocación de prendas
 - Portarrollo: Para la colocación de papel sanitario.
 - Toallero de barra corto: Para la colocación de prendas.

RECOMENDACIONES

- Si no sigue los procedimientos correctos de instalación el producto podría no funcionar correctamente.
- Evite el contacto de las piezas plásticas con la masilla de plomero, los aditivos para tubos o cualquier otro compuesto de base de aceite.
- Nunca utilice sílicón en la parte interior del producto.
- Nunca utilice herramientas dentadas para tomar piezas con recubrimientos ya que puede dañar la superficie del producto.

MANTENIMIENTO

- Para la limpieza de su producto sólo es necesario una franela suave humedecida con agua y luego secar.
- No utilizar en la limpieza de este producto: artículos cortantes, fibras, lijas, líquidos para limpieza de baños o pisos, solventes, ni polvos o líquidos abrasivos, debido a que dañan su acabado irreversiblemente.

GARANTÍA

Garantía de 100 años contra cualquier defecto de materiales o fabricación. 10 años en acabado cromo, 2 años en otro acabado y 1 en partes móviles.



DIMENSIONES

GANCHO / ROBE HOOK:

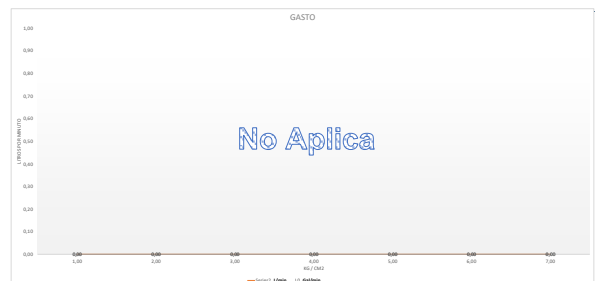
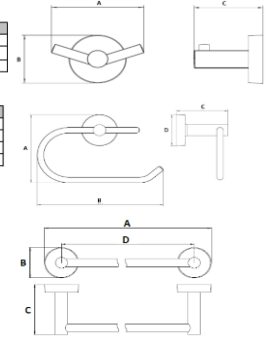
DESCRIPCIÓN / DESCRIPTION	MEDIDAS / MEASURES
Medida de Zona A / Measure of area A	72.3 mm
Medida de Zona B / Measure of area B	Ø 45 mm
Medida de Zona C / Measure of area C	54.2 mm

PORTARROLLO / PAPER HOLDER:

DESCRIPCIÓN / DESCRIPTION	MEDIDAS / MEASURES
Medida de Zona A / Measure of area A	98.5 mm
Medida de Zona B / Measure of area B	158 mm
Medida de Zona C / Measure of area C	Ø 45 mm
Medida de Zona D / Measure of area D	65 mm

TOALLERO DE BARRA LARGO / LONG TOWEL BAR

DESCRIPCIÓN / DESCRIPTION	MEDIDAS / MEASURES
Medida de Zona A / Measure of area A	345 mm
Medida de Zona B / Measure of area B	Ø45 mm
Medida de Zona C / Measure of area C	65 mm
Medida de Zona D / Measure of area D	300 mm



Presión | Gasto Litros | Gasto Galones