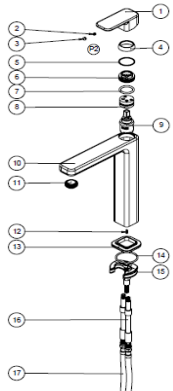


# Monomando alto para lavabo

Nivel de Revisión Rev. 0

## INFORMACIÓN TÉCNICA

PARTE	MATERIAL	PESO	PARTE	MATERIAL	PESO
1. Maneral	Zamak		17. Mangueras	Varios	
2. Opresor	Acero Inoxidable				
3. Tapón	Plástico				
4. Bola Tapa	Latón				
5. O-Ring	Elastómeros				
6. Tuerca	Latón				
7. O-Ring	Elastómeros				
8. Inserto	Latón				
9. Cartucho	Varios				
10. Nariz Monmando	Latón				
11. Aireador	Plástico				
12. Opresor	Acero Inoxidable				
13. Chapetón	Latón				
14. O-Ring	Elastómeros				
15. Kit De Fijación	Varios				
16. Tubos Conectores	Latón				



Tipo de cartucho  
9434NY.2 Cerámico

### NORMA

NMX-C-415-ONNCE "Industria de la construcción - válvulas y grifos para agua - especificaciones y métodos de ensayo"

CERTIFICADO  
NO

ACABADO  
9434NY CROMO  
NEGRO

**10** años  
garantía  
en acabado cromo

Peso del producto  
Kg  
1.92

### INSTRUCCIONES

rosacar las mangueras al cuerpo, empaque m, rondana n y ajustar por medio de birlo. se conecta a red hidráulica por medio de mangueras (incluidas) de roscado 1/2" - 14 npt.

### FUNCIONAMIENTO

Al levantar palanca abre flujo, al girar a lado derecho abre agua fría, al girar a lado izquierdo abre agua caliente.  
clasificación: baja, media y alta presión  
Presión optima de funcionamiento: 0.25 A 6 kgf/cm3

### Niveles de edificación

De 1 a mas de 12 o equipo  
Hidroneumático

### RECOMENDACIONES

"en caso de instalar el producto a una presión distinta a la indicada alterará el funcionamiento y consumo de agua del mismo."

### MANTENIMIENTO

para la limpieza usar siempre una tela suave húmeda y luego secar, nunca utilizar artículos cortantes, fibras, lijas, detergentes, solventes, ni polvo abrasivos, no dejar el producto sin limpiar por periodos largos de tiempo.

### GARANTÍA

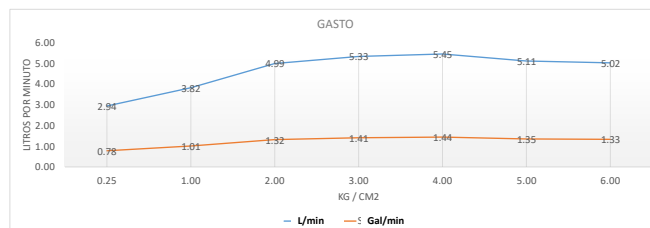
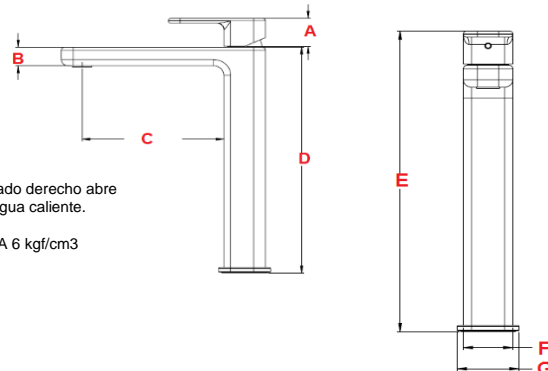
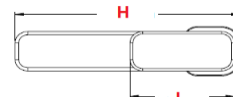
"Garantía" contra cualquier defecto de fabricación y en caso de presentar algún problema de esta naturaleza el producto será reemplazado sin costo al comprador.  
10 años de garantía en acabado cromo, y 2 años en otro acabado.



### DIMENSIONES

ZONA A	28.6 mm
ZONA B	19.1 mm
ZONA C	129.8 mm
ZONA D	230.4 mm
ZONA E	259.8 mm
ZONA F	38.1 mm
ZONA G	47.6 mm

ZONA H 191.8 mm  
ZONA I 88.9 mm



Presión	Gasto Litros	Gasto Galones
0.25	2.94	0.78
1.00	3.82	1.01
2.00	4.99	1.32
3.00	5.33	1.41
4.00	5.45	1.44
5.00	5.11	1.35
6.00	5.02	1.33

"En caso de instalar el producto a una presión distinta a la indicada alterará el funcionamiento y el consumo de agua del mismo"